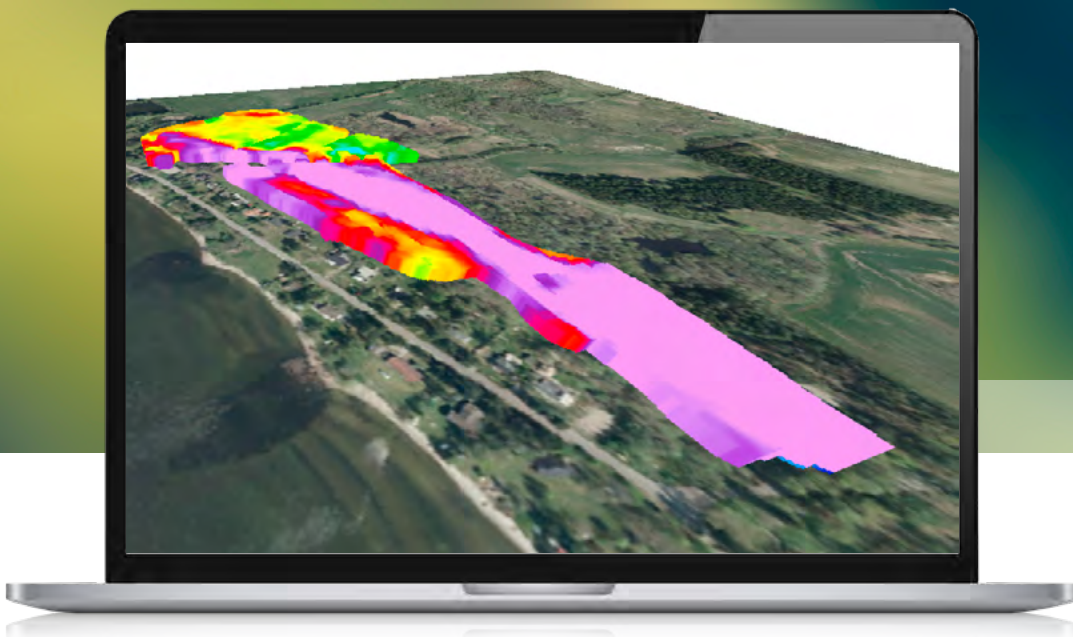


nueva versión



Notas de la versión

Res3DInv 2025.1 brinda resultados de inversión más rápidos, el cálculo automático de volumen en el visor 3D y una exportación mejorada al formato de la base de datos de Geosoft (GDB).

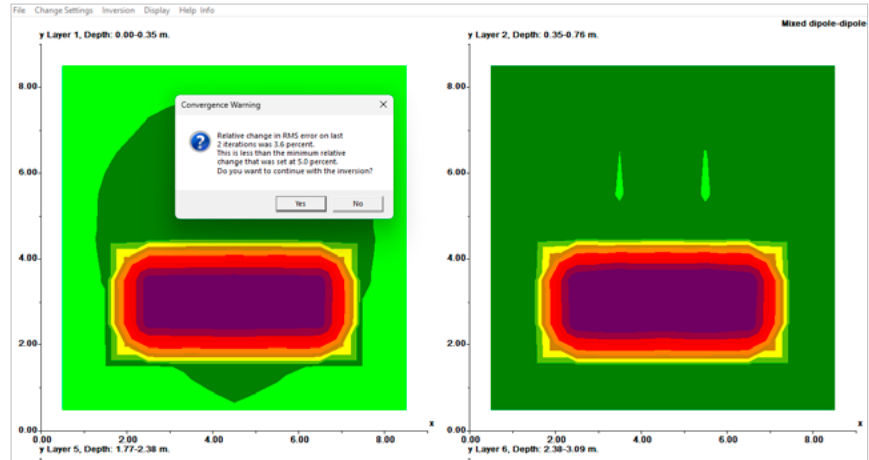
Índice

Funciones nuevas y mejoradas de Res3DInv 2025.1	2
Inversiones significativamente más rápidas	2
Cálculo del volumen del visor 3D	2
Exportación a GDB mejorada	2
Historial de versiones de Res3DInv 2025.1	3

Funciones nuevas y mejoradas de Res3DInv 2025.1

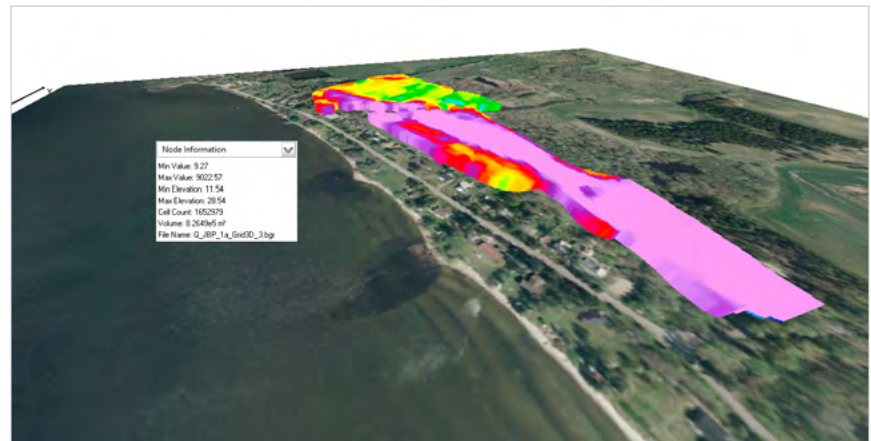
Inversiones significativamente más rápidas

Ahora las inversiones son hasta un 60% más rápidas, lo que reduce los tiempos de espera para obtener resultados y brinda a los usuarios más tiempo para analizar e interpretar los modelos. Con inversiones más rápidas, los usuarios se pueden centrar más en el análisis de datos y la interpretación del modelo.



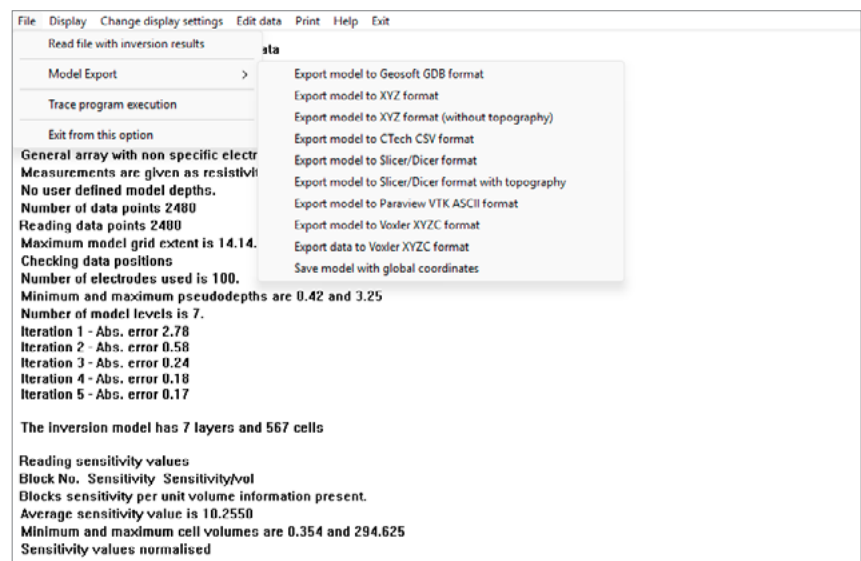
Cálculo del volumen del visor 3D

Ahora el visor 3D calcula automáticamente los volúmenes objetivo y lo muestra en la información del nodo. Si se establece un umbral para un volumen en 3D, se vuelve a calcular y se muestra el volumen restante. Esto es útil para calcular los volúmenes de objetivos como acuíferos, yacimientos minerales y espesores de arcilla, agilizando el proceso de análisis de datos.



Exportación a GDB mejorada

Exportar al formato de la base de datos de Geosoft (GDB) ahora incluye una columna para la ubicación del centroide de cada celda del modelo. Esto facilita la visualización de modelos de inversión de Res3DInv en Oasis montaj, mejorando el flujo de trabajo y la integración entre las dos plataformas.



Historial de versiones de Res3DInv 2025.1

■ VERSIÓN: 2025.1, FECHA: 25.03.2025

Funciones nuevas y mejoradas

- Aceleración significativa de la inversión. Hasta un 60% para encuestas grandes.
- El visor 3D ha sido actualizado con nuevos atajos de teclado y cálculo de volumen para modelos 3D.
- Para la exportación GDB, se ha añadido una columna con centroides de celdas para una visualización más fácil en Oasis montaj.
- Permitir cálculos de resolución para modelos más grandes.

Errores corregidos

- Para ciertos conjuntos de datos, la rutina de inversión produciría modelos ligeramente diferentes en diferentes ejecuciones. Esto ha sido corregido.
- Problema solucionado para datos de lapso de tiempo donde las resistencias o resistividades negativas de pasos de tiempo >1 serían erróneamente forzadas a positivas.
- Resuelto un problema donde el factor geométrico para mediciones subterráneas se calculaba incorrectamente en ciertos casos.

■ VERSIÓN: 3.20.0, FECHA: 25.05.2023

Funciones nuevas y mejoradas

- Visor 3D: teclado que controla el movimiento de la cámara.
- Visor 3D: mejoró significativamente el rendimiento para agregar y eliminar capas.
- Visor 3D: se agregó desplazamiento lateral en el plano xy.
- Nuevo sistema de licencias (Seequent ID) que facilita a los usuarios individuales la gestión de sus licencias individuales o compartidas.
- El tiempo de puesta en marcha del programa se redujo.

Errores corregidos

- Se solucionó el problema donde las inversiones en modo por lotes se bloqueaban cuando el número de capas excedía el límite dependiente de la memoria.
- Se solucionó el problema donde las inversiones a veces se quedaban sin memoria.